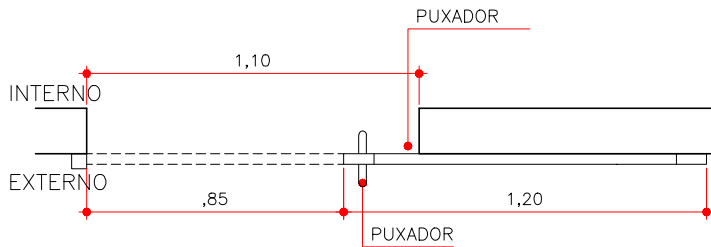
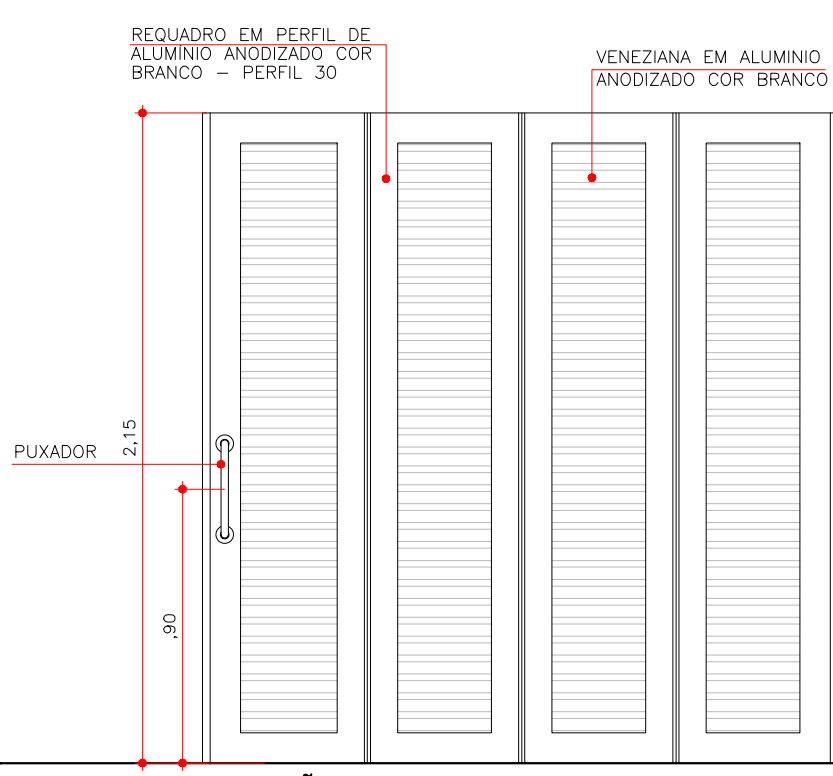
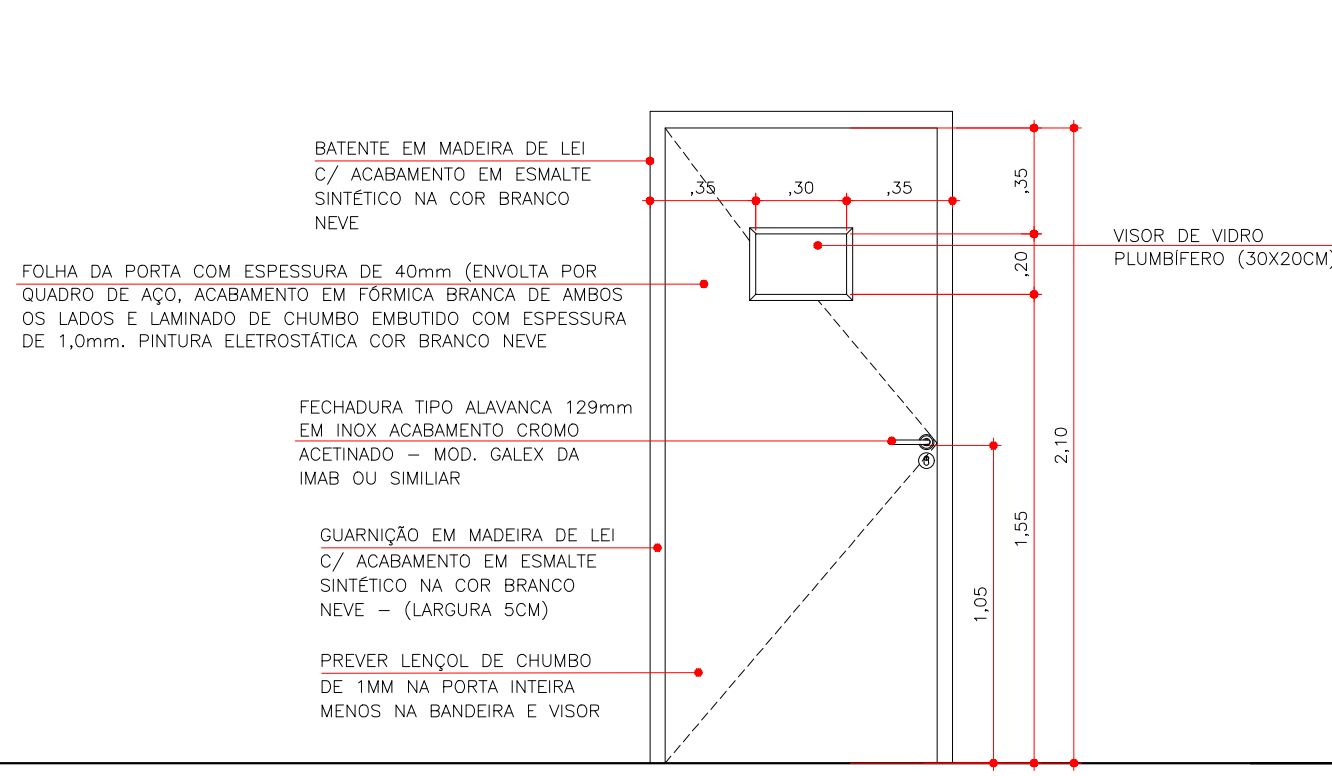
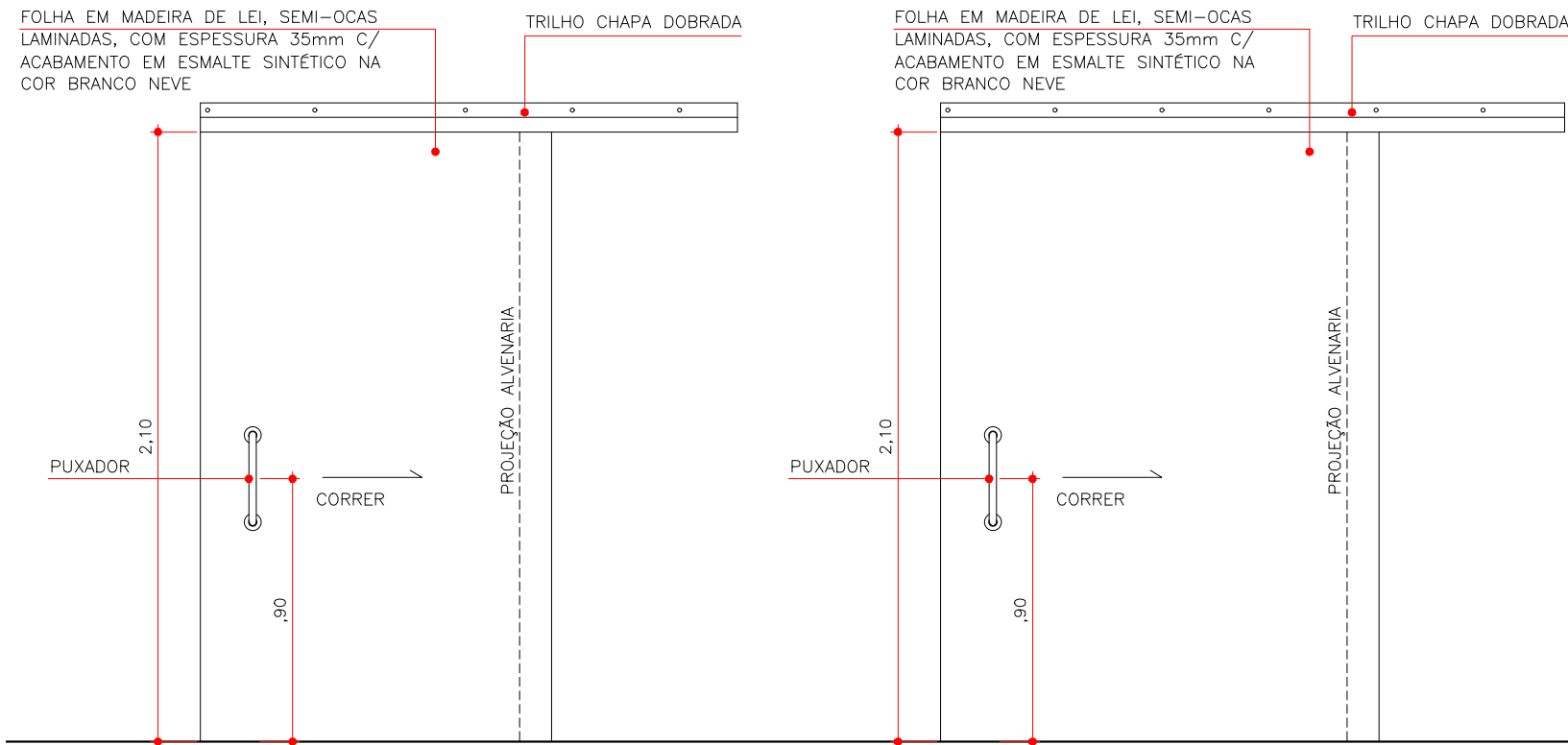
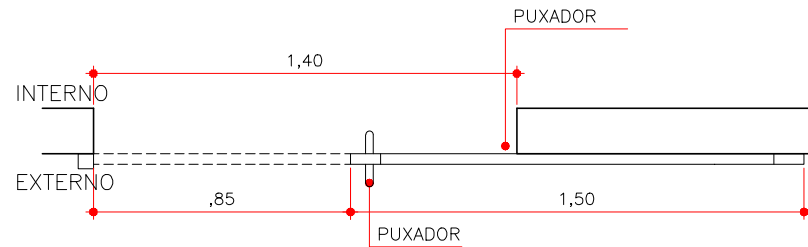


CONFIGURAÇÃO PARA PLÓTIAGEM			
RENDA	ESP.	COR.	
01	0,10	07	
02	0,20	07	
03	0,30	07	
04	0,40	07	
05	0,10	08	
06	0,10	05	
07	0,10	07	
08	0,18	07	
09	0,25	09	
10	0,20	10	
12	0,10	07	
13	0,10	07	
14	0,10	14	
40	0,20	40	
42	0,15	42	
50	0,15	50	
70	0,15	70	
82	0,05	07	
144	0,10	144	
160	0,15	160	
170	0,10	170	
174	0,15	42	
250	0,20	252	
251	0,30	251	
252	0,30	252	
253	0,20	253	
254	0,20	07	
255	0,10	255	

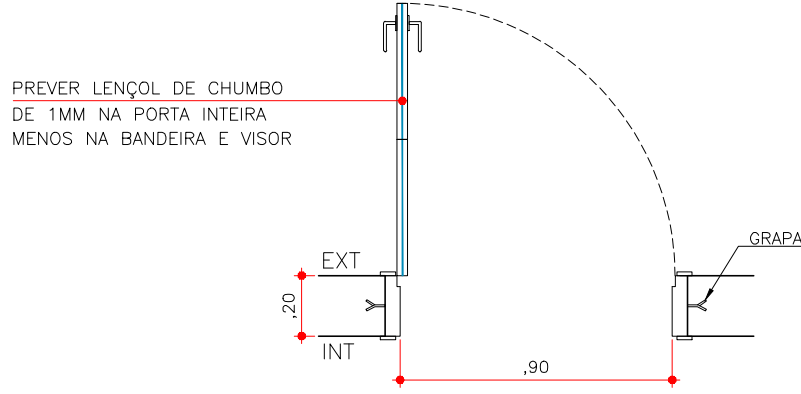
FOLHA A1
841 X 594 mm



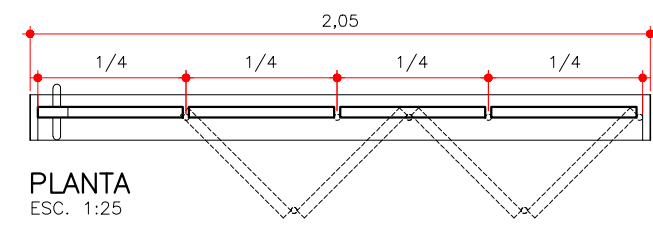
PLANTA
ESC. 1:25
PM09
PORTA DE MADEIRA (CORRER/1FOLHA)
QUANT. 03 UN



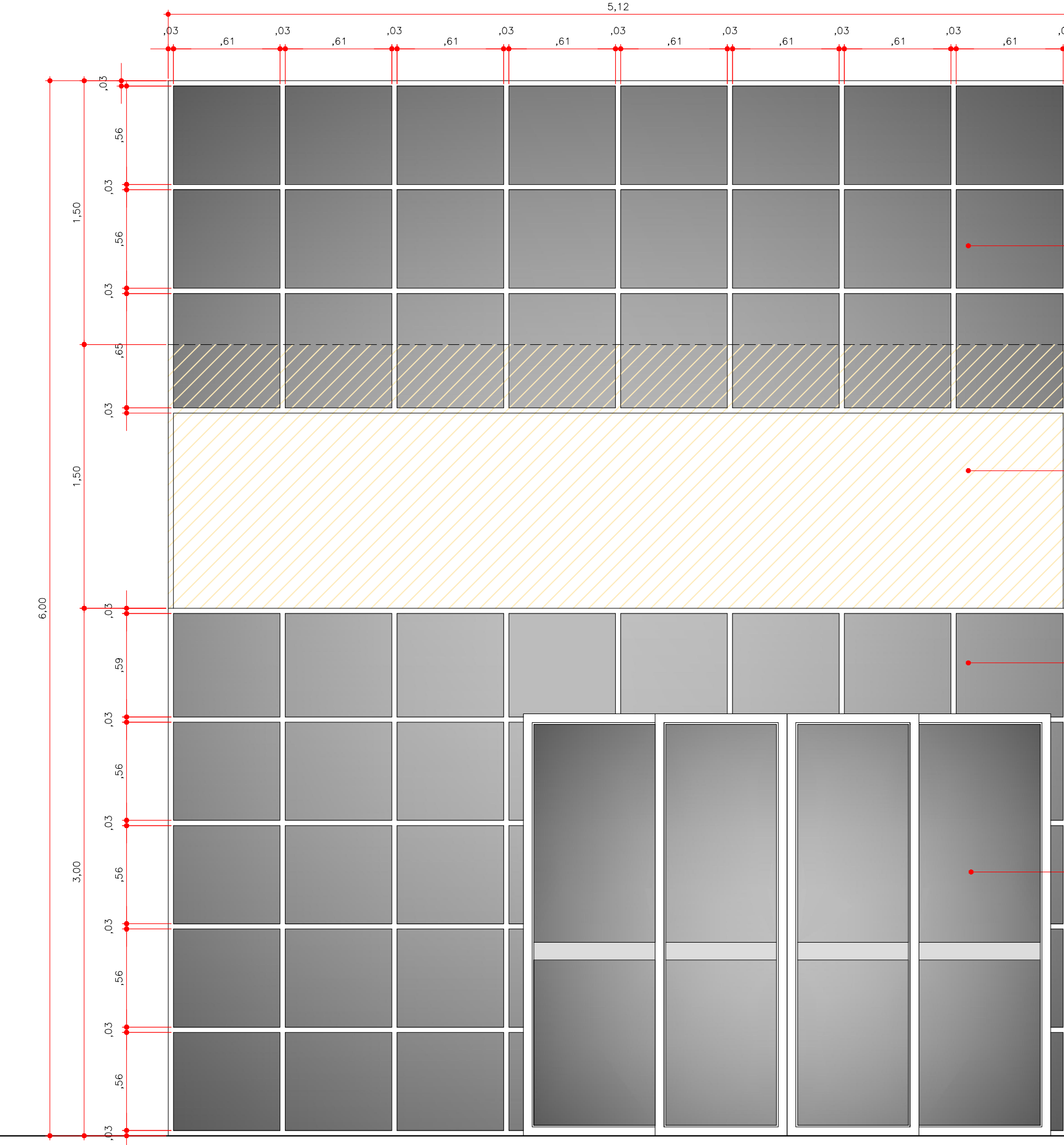
PLANTA
ESC. 1:25
PM10
PORTA DE MADEIRA (CORRER/1FOLHA)
QUANT. 01 UN



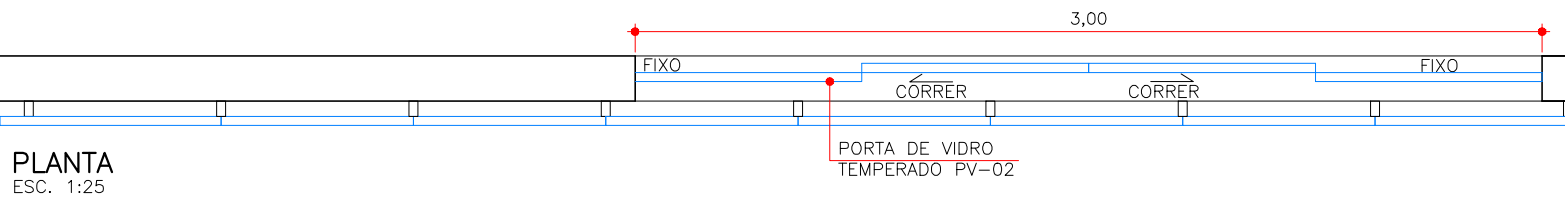
PLANTA
ESC. 1:25
PM11
PORTA DE MADEIRA C/ VISOR
DE VIDRO PLUMBIFERO (MANOGRÁFIA)
QUANT. 01 UN



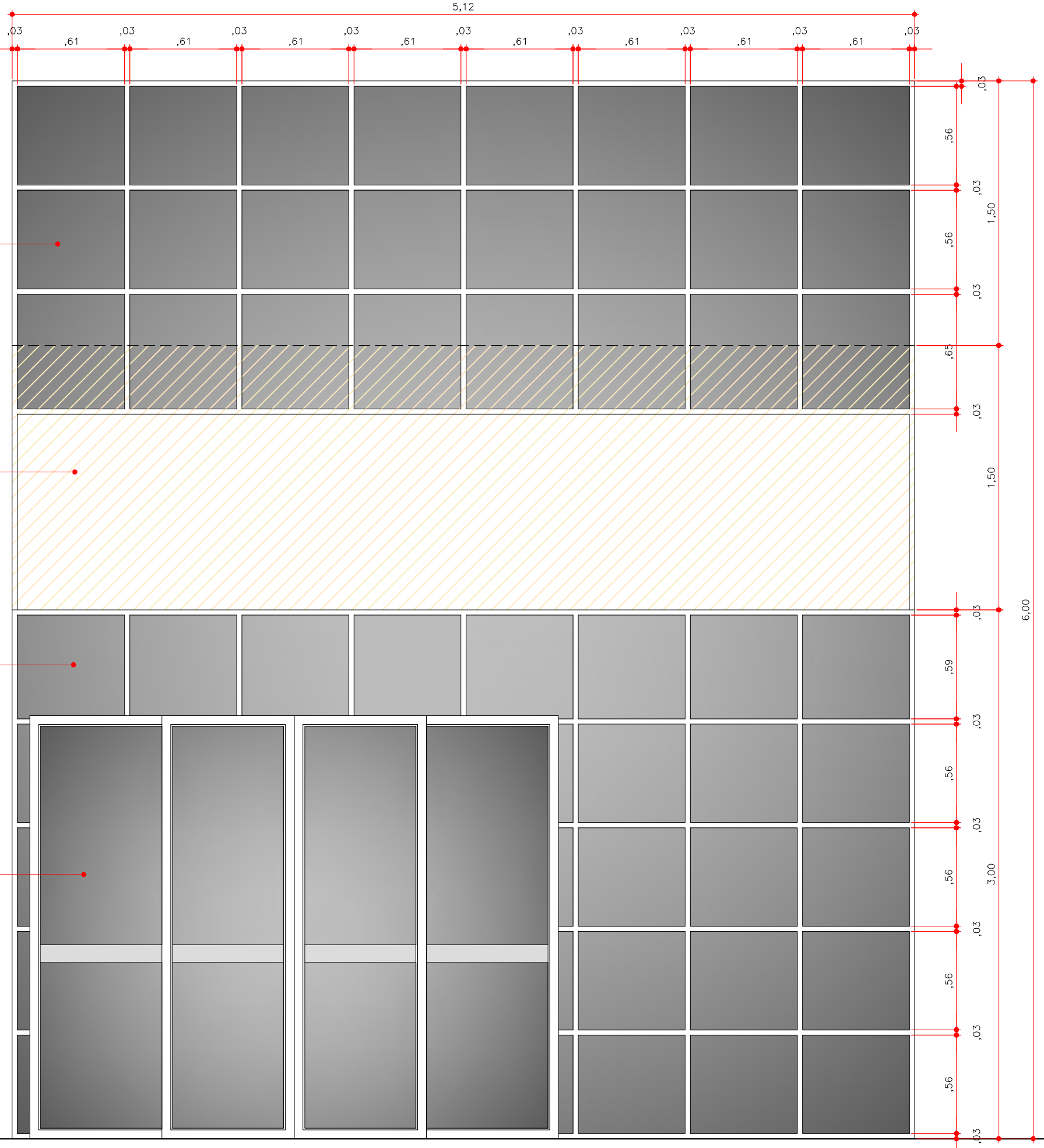
PLANTA
ESC. 1:25
PA07
PORTA CAMARÃO EM ALUMINIO BRANCO
QUANT. 01 UN



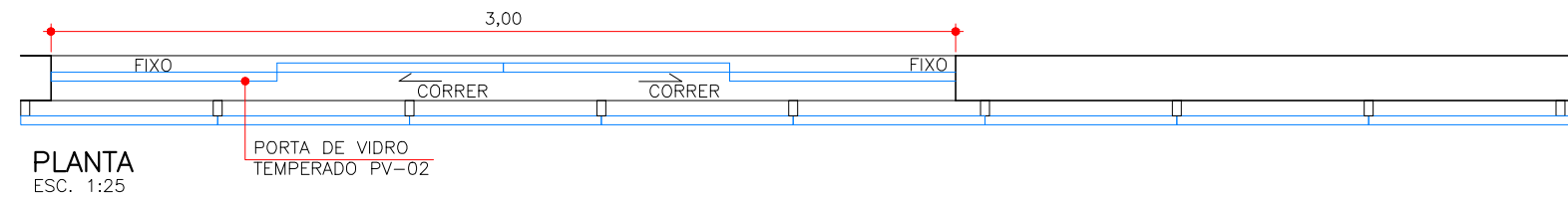
ELEVACÃO
ESC. 1:25



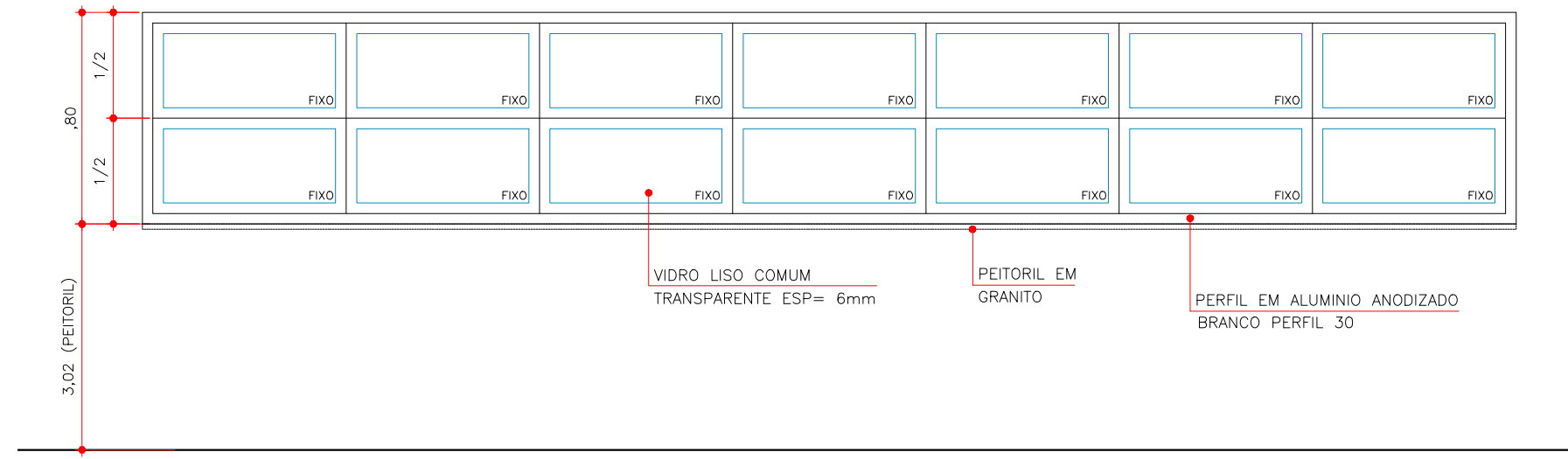
PLANTA
ESC. 1:25
PLV01
VIDRO LAMINADO REFLETIVO
INCOLOR ESP= 8mm
LOCAL: FACHADA PRINCIPAL
QUANT: XX UNIDADE



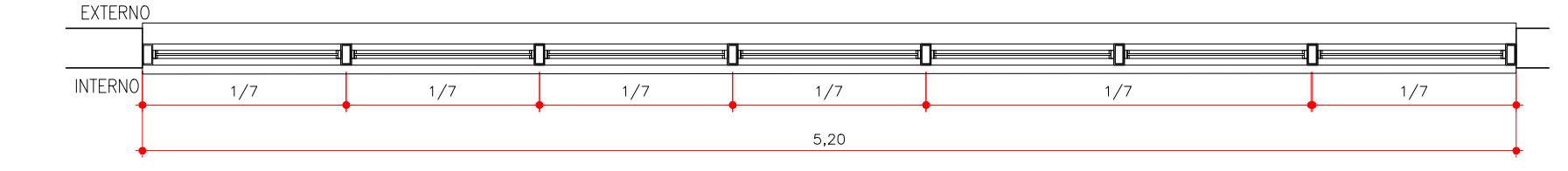
ELEVACÃO
ESC. 1:25



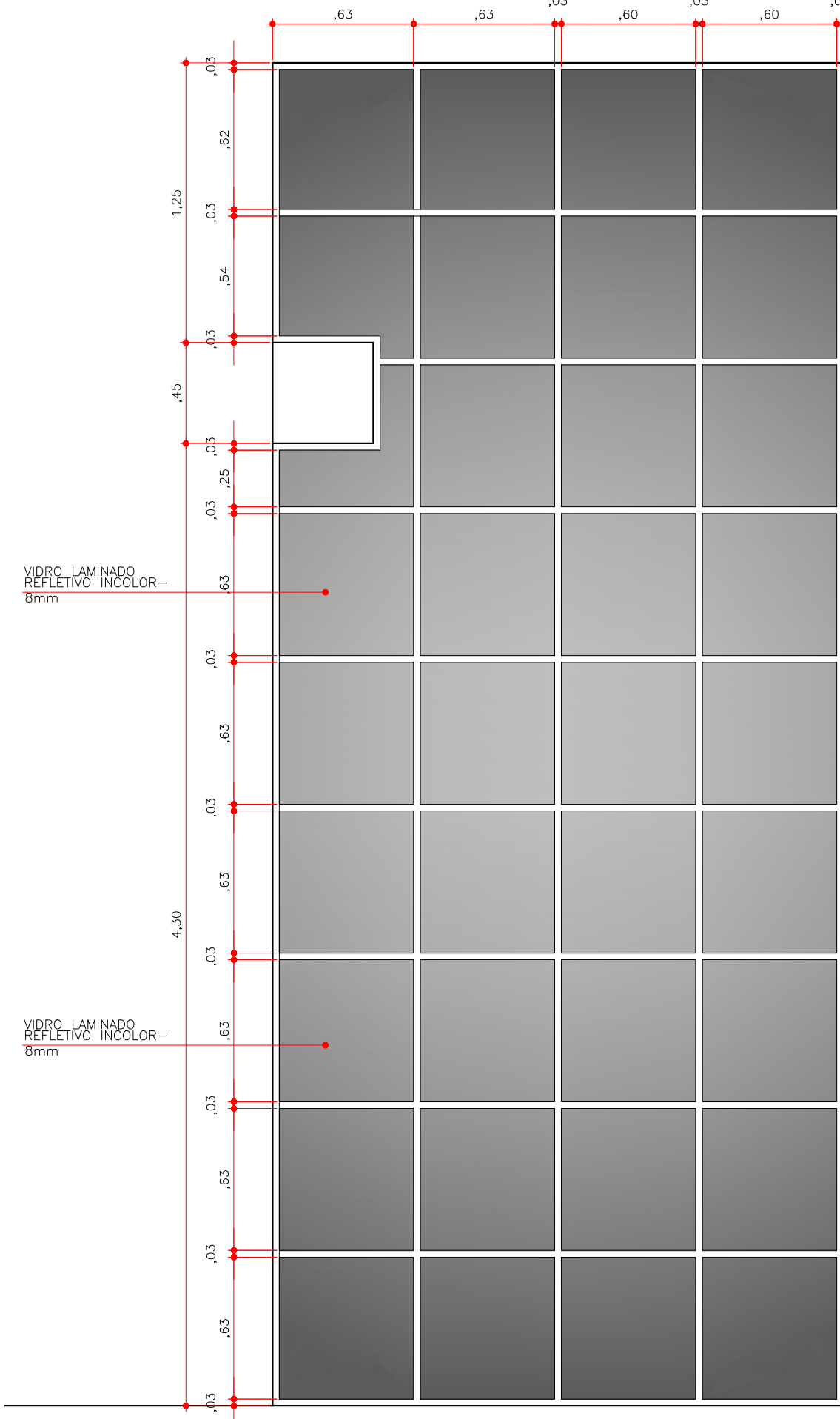
PLANTA
ESC. 1:25
PLV02
VIDRO LAMINADO REFLETIVO
INCOLOR ESP= 8mm
LOCAL: FACHADA PRINCIPAL
QUANT: XX UNIDADE



ELEVACÃO
ESC. 1:25

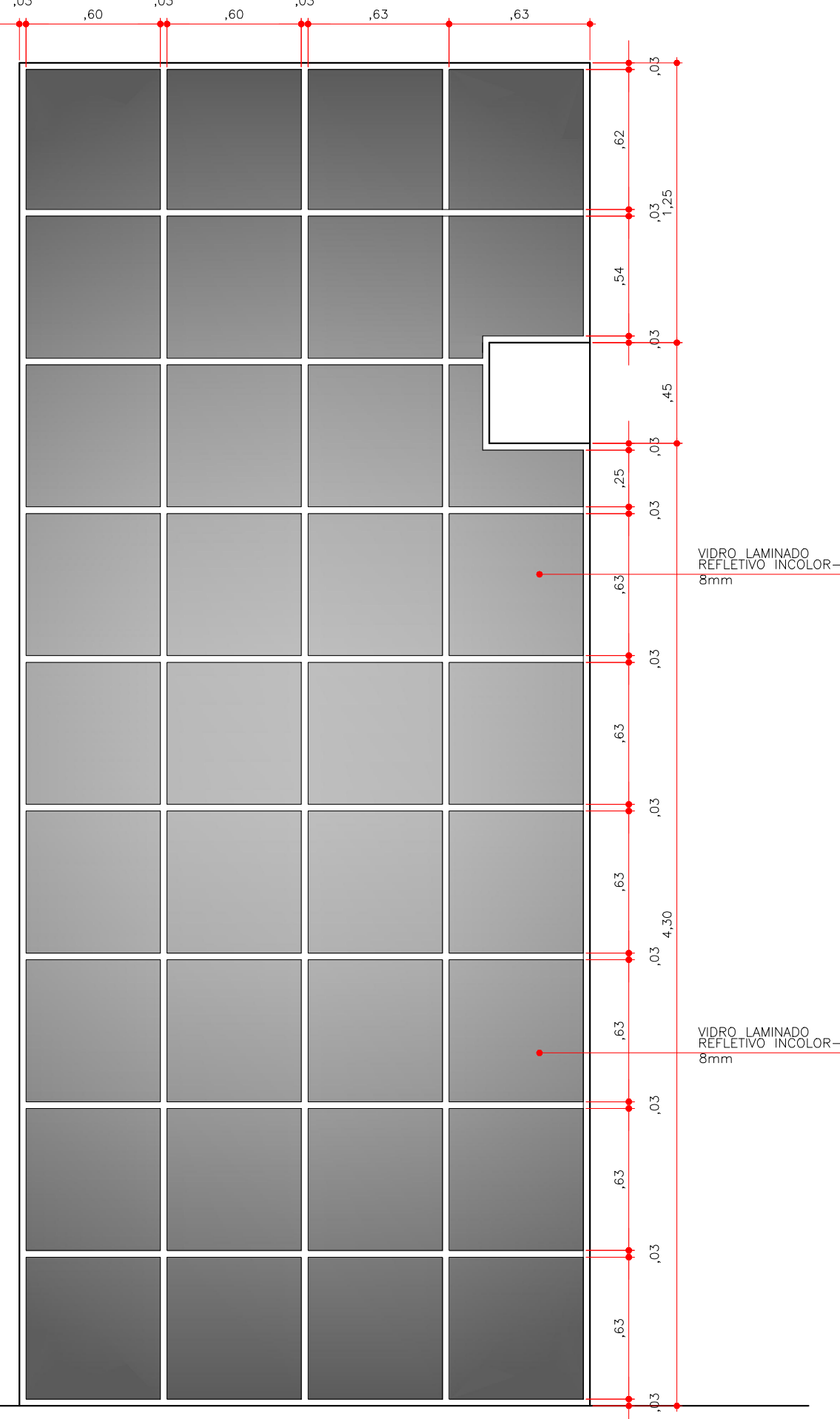


PLANTA
ESC. 1:25
JA21
JANELHO DE ALUMINIO (FIXO)
QUANT. 02 UN




PLANTA
ESC. 1:25

PLV03
VIDRO LAMINADO REFLETIVO
INCOLOR ESP= 8mm
LOCAL: FACHADA PRINCIPAL
QUANT: XX UNIDADE



PLANTA
ESC. 1:25

PLV04
VIDRO LAMINADO REFLETIVO
INCOLOR ESP= 8mm
LOCAL: FACHADA PRINCIPAL
QUANT: XX UNIDADE

PRINCIPAIS NORMAS TÉCNICAS UTILIZADAS					PROJETO DE ARQUITETURA				
NORMA TÉCNICA		APLICAÇÃO			OBRA: CONSTRUÇÃO DO NOVO PRÉDIO DA SAÚDE DE TARUMÁ (COMPLEXO SAÚDE)				
NBR 6492 / 1994		Representação de Projetos de Arquitetura			LOCAL: AVENIDA PAU BRASIL S/Nº - TARUMÁ - SP				
NBR 13532 / 1995		Elaboração de Projetos de Edificações Arquitetura							
NBR 9050 / 2015		Acessibilidade			PROPRIETÁRIO: PREFEITURA MUNICIPAL DE TARUMÁ			RRT: 8158149	
					ASSUNTO: - DETALHES ESQUADRIAS 03/04			DATA: MAR/2019	
								ESCALA: INDICADA	
								DESENHO: BRUNA	
								VISTO: JOEL	
REVISÕES									
REVISÃO	DESCRIÇÃO	DATA	DESENHO	APROVAÇÃO	<div><div><div>ENGENHARIA</div></div><div><div>DIAS & CARDOZO ENGENHARIA LTDA - EPP</div><div>AVENIDA DA SAÚDE, 654 - CORINTO FERNANDÓPOLIS/SP - CEP 15.600-000</div><div>PONE/FAX: (17) 3462-6301</div><div>Email: diascardozo@diascardozo.com.br</div><div>CREA 1910358 CAU 27028-0</div></div><div>RESPONSÁVEL TÉCNICO: _____ THAIS HERNANDES DO N. DIAS ARQUITETA E URBANISTA - CAU A123030-1</div></div>				
R00 - EMISSÃO INICIAL		-	-	-					
R01 -									
R02 -									

ARQ12

ARQ01 & ARQ022